

Date: 27/09/2023

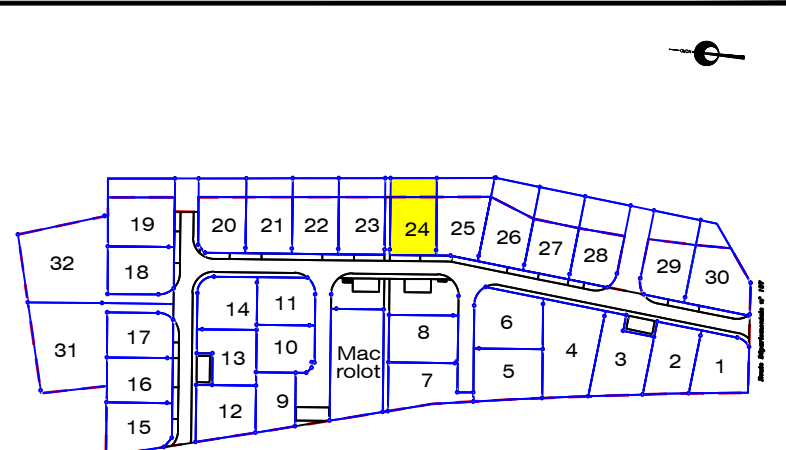
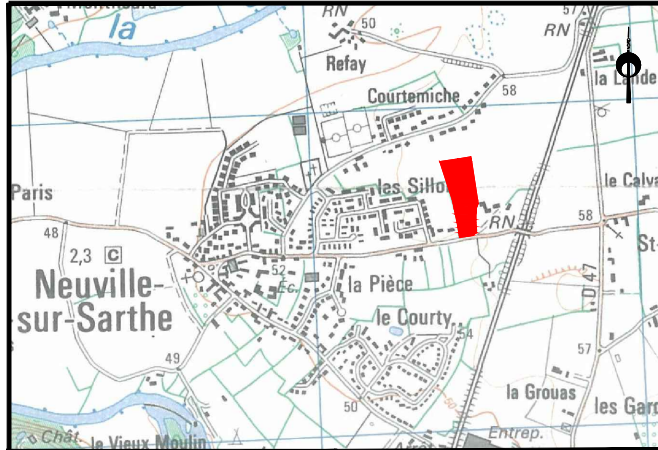
PLAN DE VENTE LOT n°24

Cadastre : AC n°259
Et AC n°260

Superficie Arpentée : 385 m²
Superficie hors lot : 125 m² Surface de plancher : 190 m²

PLAN DE SITUATION - Sans échelle

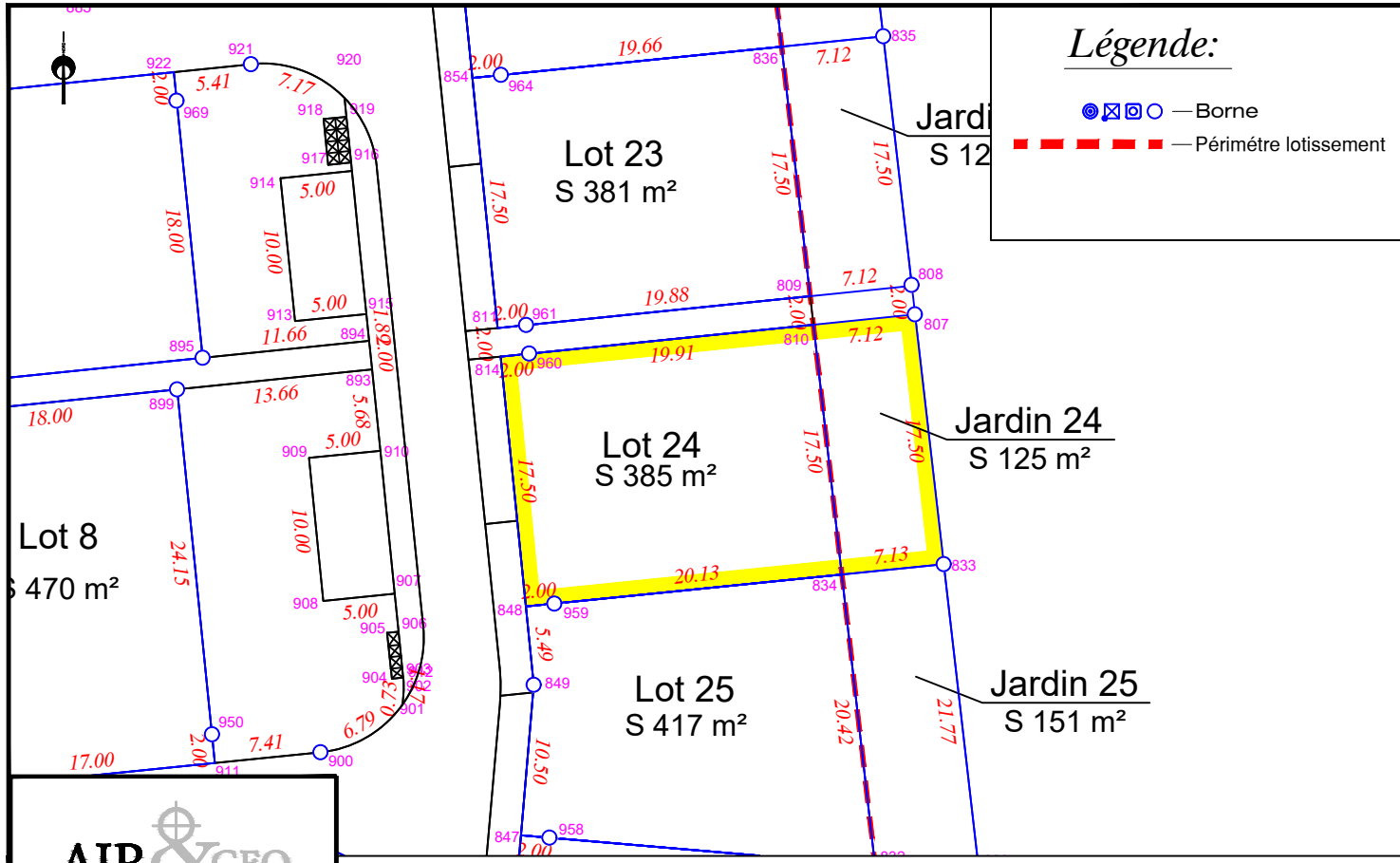
PLAN D'ENSEMBLE - Sans échelle



Aménageur
FONCIER AMÉNAGEMENT
3 Rue René Hatet,
72100 Le Mans

Géomètre
AIR&GÉO LE MANS
74 Avenue du Général de Gaulle
72000 Le Mans, lemans@airgeo.fr

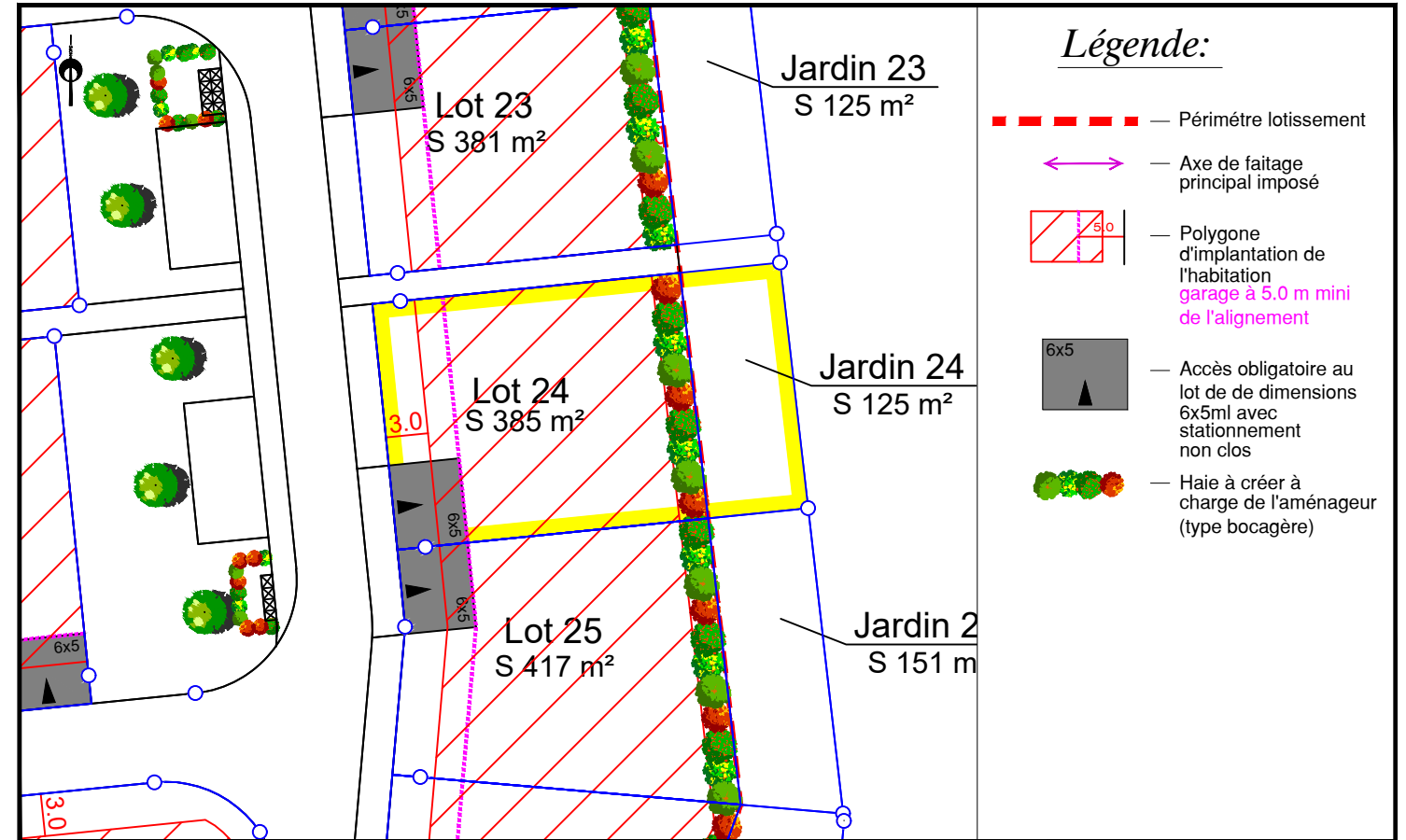
PLAN DE BORNAGE- Echelle: 1/500



AIR&GÉO
Aménagement Ingénierie Réalisation
Géomètres-Experts-Fonciers
74 avenue du Général de Gaulle - 72000 LE MANS
Tél. 02 43 81 47 28 / Fax. 02 43 81 70 54 / lemans@airgeo.fr

NOTA: L'utilisateur est tenu de veiller à la stabilité des bornes, piquets ou repères portés au présent document, notamment par vérification des cotes ou autres indications qu'il comporte. Il signalera en temps utile au Géomètre toutes discordances qu'il pourrait constater.

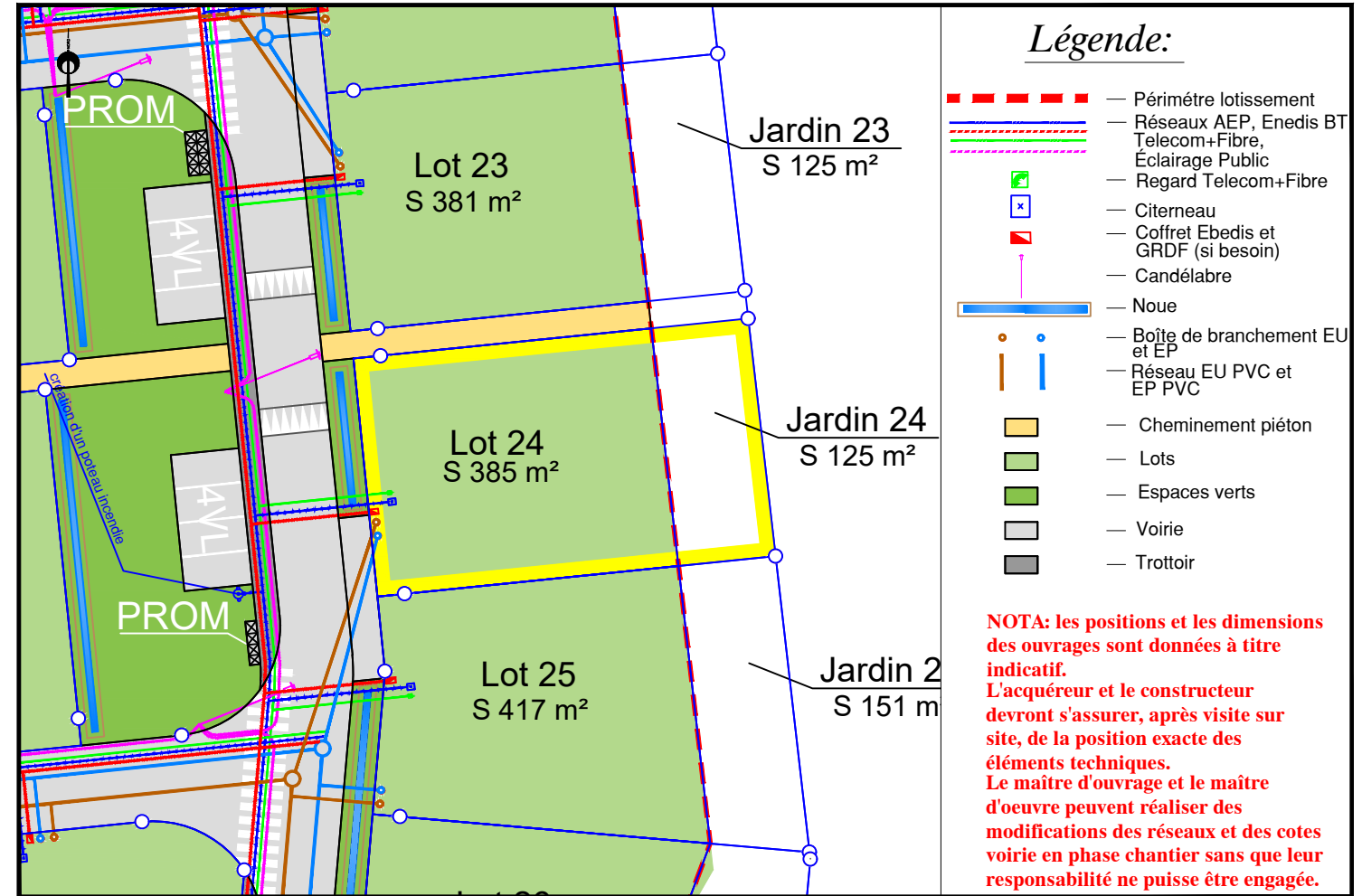
EXTRAIT DU REGLEMENT GRAPHIQUE- Echelle: 1/500



Légende:

- Périmètre lotissement
- Axe de faitage principal imposé
- Polygone d'implantation de l'habitation garage à 5.0 m mini de l'alignement
- Accès obligatoire au lot de dimensions 6x5ml avec stationnement non clos
- Haie à créer à charge de l'aménageur (type bocagère)

EXTRAIT DE PLANS VRD - Echelle: 1/500



Légende:

- Périmètre lotissement
- Réseaux AEP, Enedis BT
- Telecom+Fibre, Éclairage Public
- Regard Telecom+Fibre
- Citerneau
- Coffret Ebedis et GRDF (si besoin)
- Candélabre
- Noue
- Boîte de branchement EU et EP
- Réseau EU PVC et EP PVC
- Cheminement piéton
- Lots
- Espaces verts
- Voirie
- Trottoir

NOTA: les positions et les dimensions des ouvrages sont données à titre indicatif. L'acquéreur et le constructeur devront s'assurer, après visite sur site, de la position exacte des éléments techniques. Le maître d'ouvrage et le maître d'oeuvre peuvent réaliser des modifications des réseaux et des cotes voirie en phase chantier sans que leur responsabilité ne puisse être engagée.