

FONCIER
AMÉNAGEMENT



Département de la Sarthe
Commune de La Ferté Bernard
"Le Bignon"

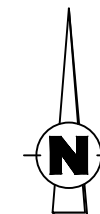


PLAN DE COMPOSITION
Echelle 1/1000

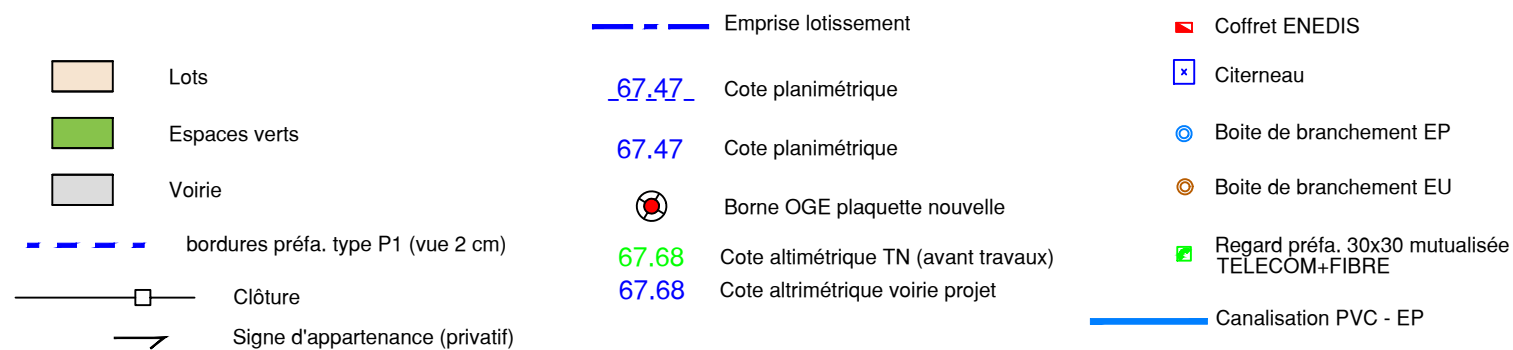
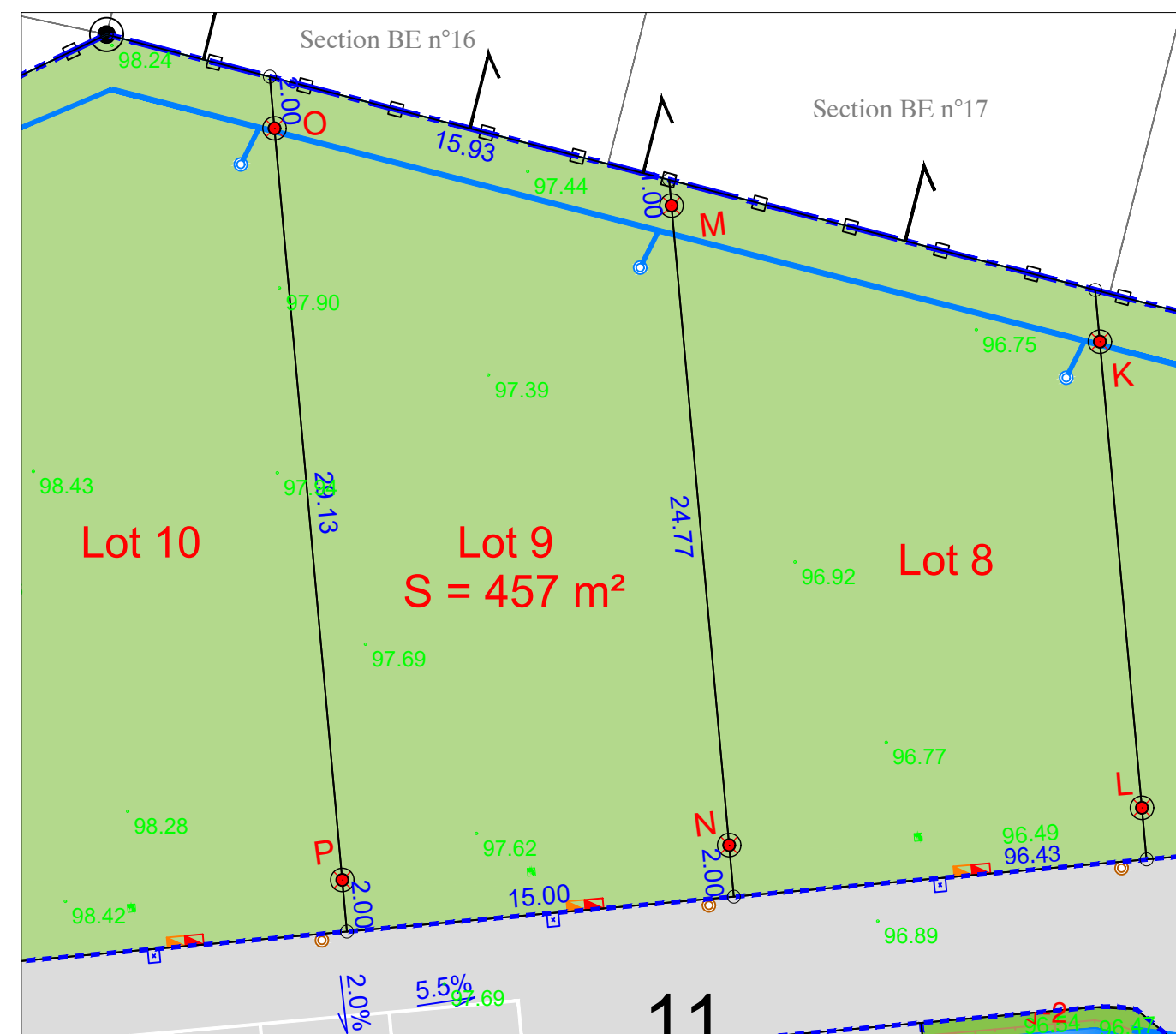
Maître d'Ouvrage : Foncier Aménagement
3 Rue René Hatet - Appt n°002
72000 Le Mans
Tél.: 02.43.86.64.76

Géomètre-Expert : Cabinet LOISEAU
SELARL de géomètres-Experts
13 bis rue Jean Gremillon
72000 LE MANS
Tél : 02.43.23.38.10 fax : 02.43.41.42.06

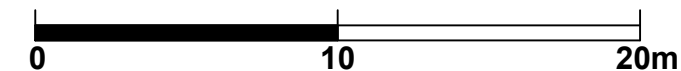
Plan de bornage
Lot 9
Echelle : 1/250



Section BE n° 220
Superficie : 457m²
Surface de plancher : 200m²



N.B: La position des branchements et des réseaux est indicative.
Les cotes indiquées sur le plan sont indicatives.



Ref: 16072

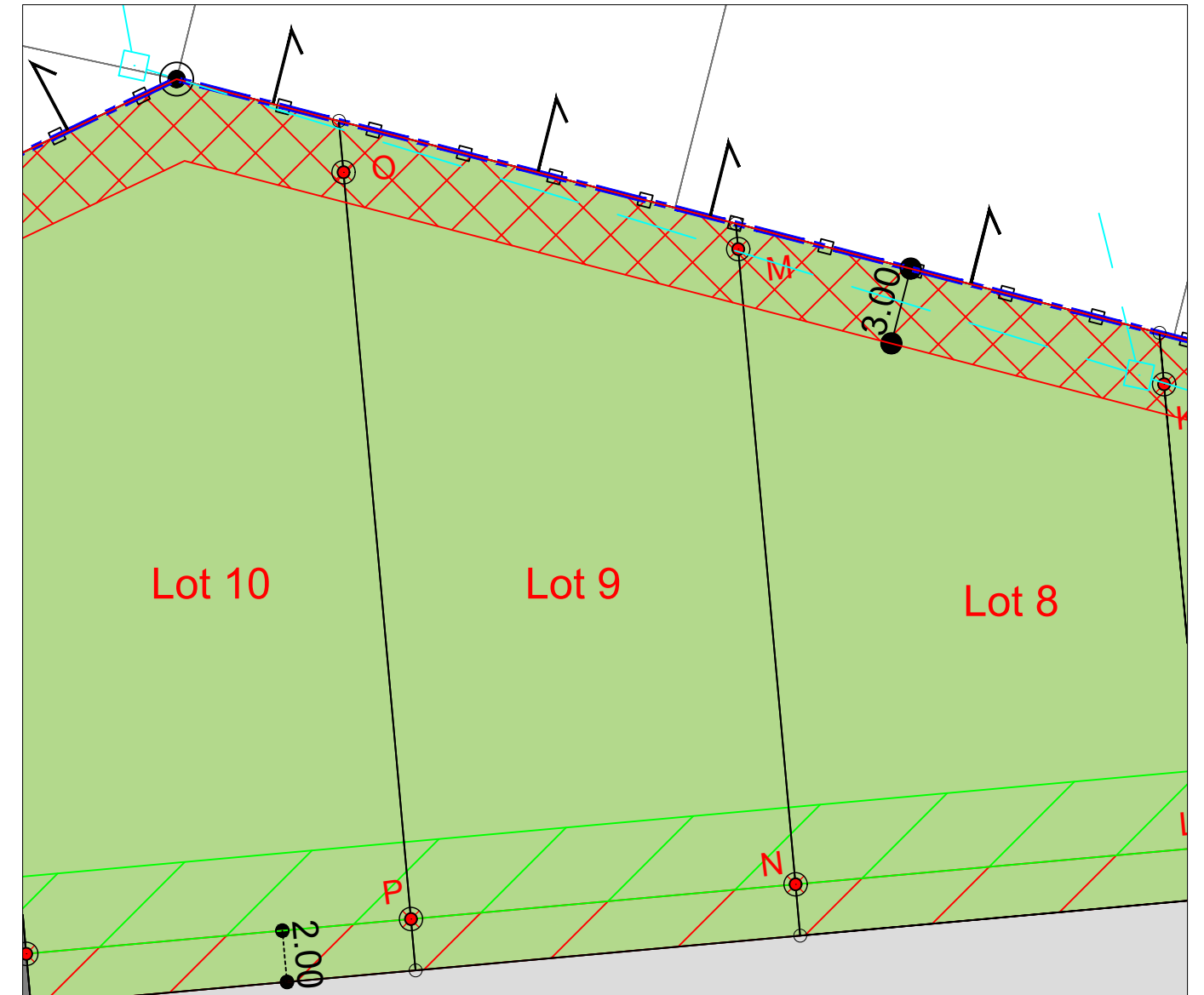
Etabli le 25 Octobre 2022

Mis a jour le 14 novembre 2024

Règlement Graphique
Lot 9
Echelle : 1/250

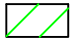


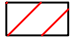
NB: Les dispositions sur le règlement graphique se rajoutent aux dispositions du règlement du PLU en vigueur.




--- Emprise lotissement

- - - Canalisation EP existante
(Position approximative)

 Zone inconstructible pour les garages et annexes au bâtiment principal (3m de large)

 Zone inconstructible sauf pour les clôtures (2m ou 5m de large)

 Servitude non aedificandi

NB: le règlement graphique est issu du PA10 du Permis d'Aménager réalisé en juin 2021 arrêté n°PA072

Etabli le 25 Octobre 2022