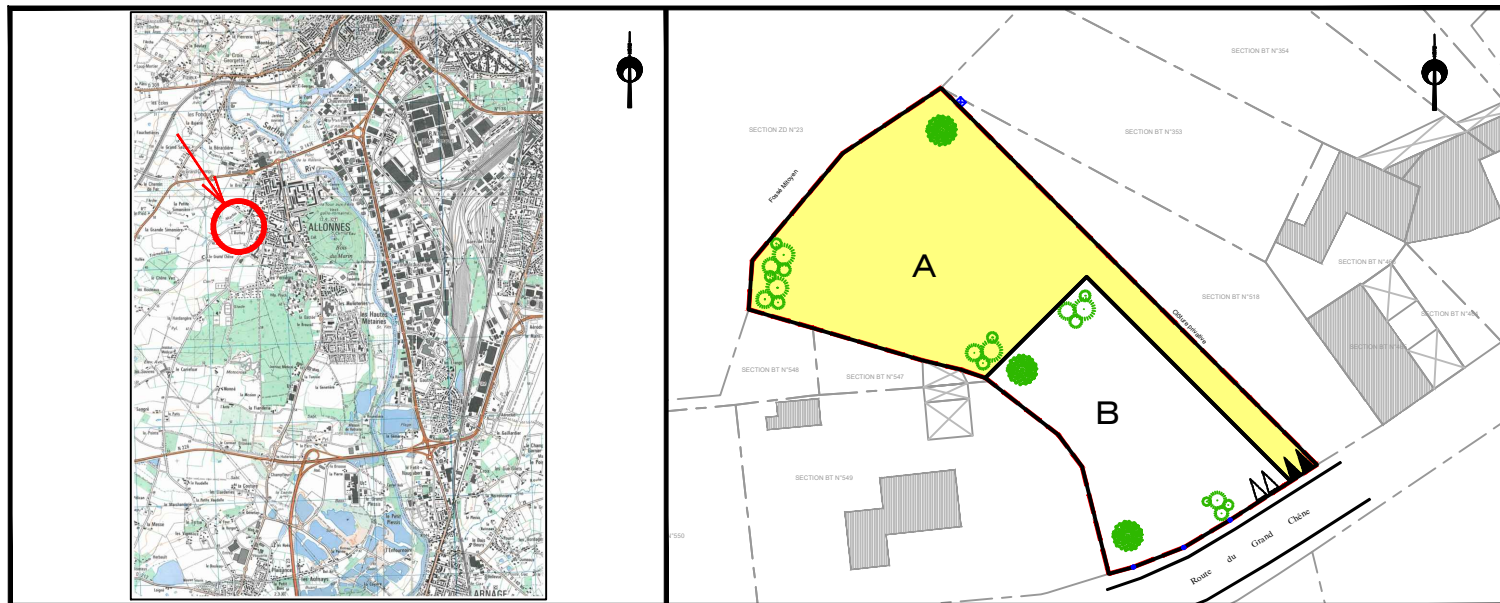


# PLAN DE VENTE - LOT A - INDICE B

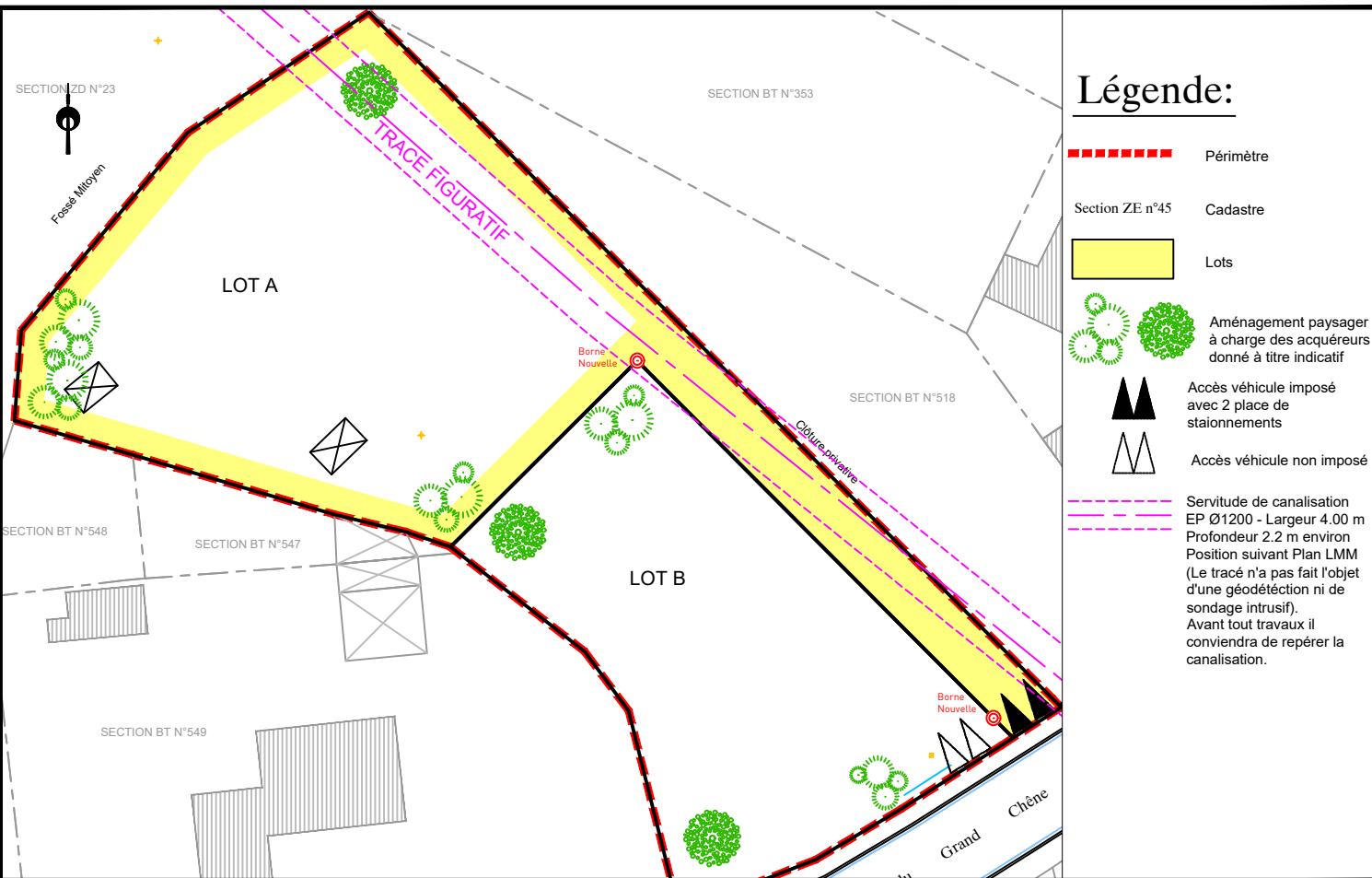
Lotissement du Grand Chêne 1		AMÉNAGEUR FONCIER AMENAGEMENT
DEPARTEMENT / COMMUNE SARTHE (72) / ALLONNES	ADRESSE Route du Grand Chêne	RÉFÉRENCE CADASTRALE Section BT n°519
RÉFÉRENCE DU DOSSIER LM.173.2020 / 202259	FORMAT DU PLAN A3	DERNIÈRE MISE À JOUR DU PLAN Le 03/10/2024 par CR
SURFACE ARPENTÉE 1205 m <sup>2</sup>	SURFACE PLANCHER 350 m <sup>2</sup>	FICHER 202259-2LOTS-P-VENTE-IndB.dwg

PLAN DE SITUATION - Sans échelle

PLAN D'ENSEMBLE - Sans échelle

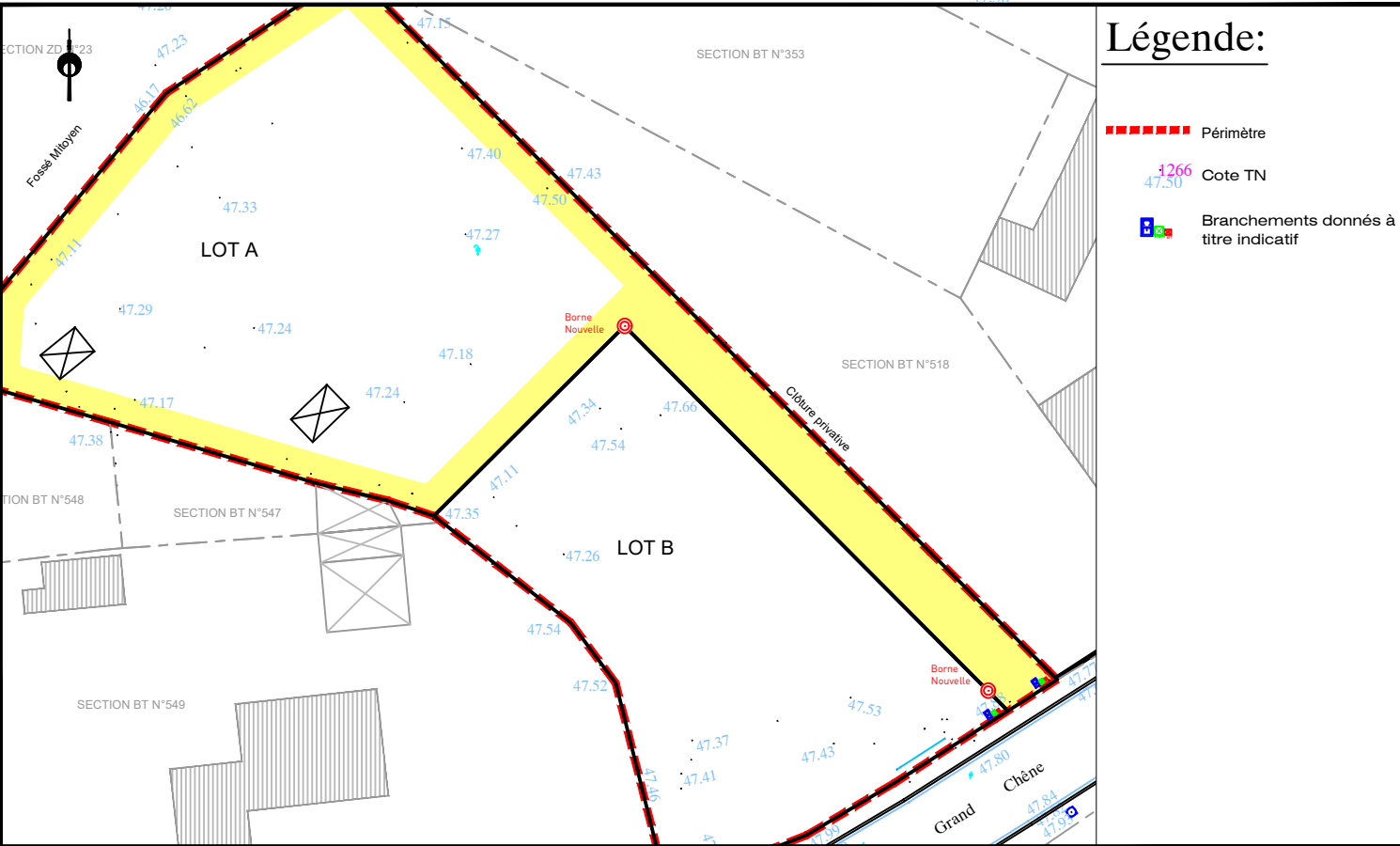
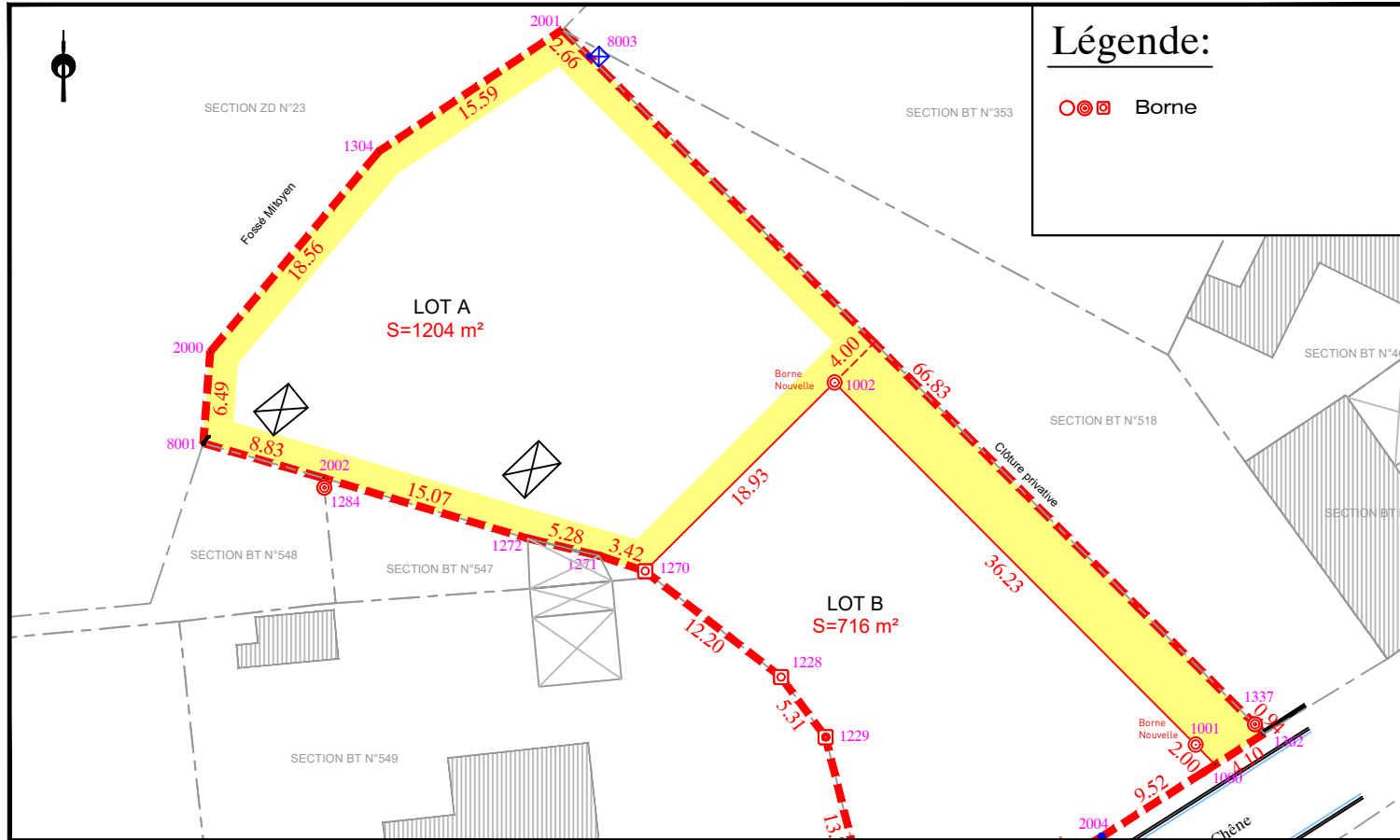


EXTRAIT DU REGLEMENT GRAPHIQUE- Echelle: 1/500



PLAN DE BORNAGE- Echelle: 1/500

EXTRAIT DE PLANS VRD - Echelle: 1/500



**AIRGÉO**  
Géomètres-Experts Associés

Agence du MANS  
74 avenue du Général de Gaulle  
72000 LE MANS  
02 43 81 47 28  
lemans@airgeo.fr

Observations : L'acquéreur est tenu de contrôler la présence des bornes avant l'acquisition de son lot. Il devra veiller à la stabilité des repères portés au présent document, notamment par vérification des cotes ou autres indications qu'il comporte. Il signalera en temps utile au Géomètre toutes discordances qu'il pourrait constater.

**FONCIER AMÉNAGEMENT**

SARL Foncier Aménagement  
3 Rue René Hatet  
72100 LE MANS  
contact@foncier-amenagement.fr

Observations : Les positions et les dimensions des ouvrages sont données à titre indicatif. L'acquéreur et son constructeur devront s'assurer, après visite sur site, de la position exacte des éléments techniques. Le maître d'ouvrage et le maître d'oeuvre peuvent réaliser des modifications des réseaux et des cotes voirie en phase chantier sans que leur responsabilité ne puisse être engagée.