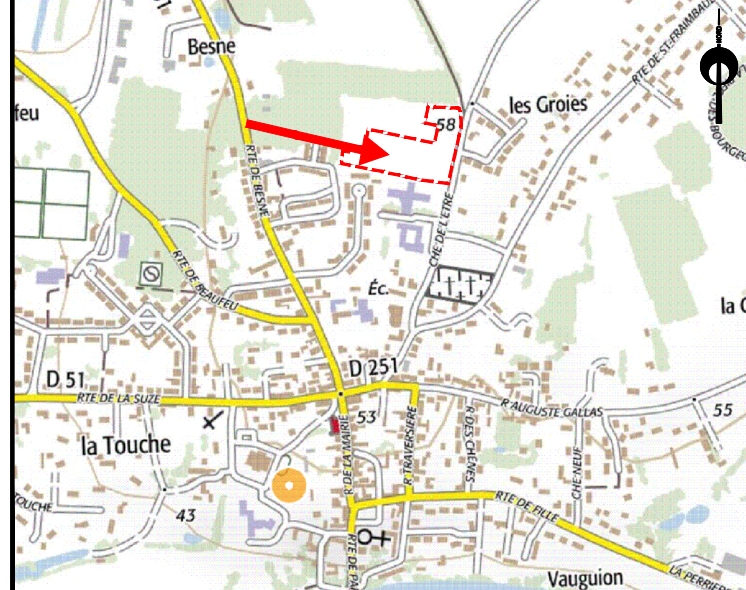


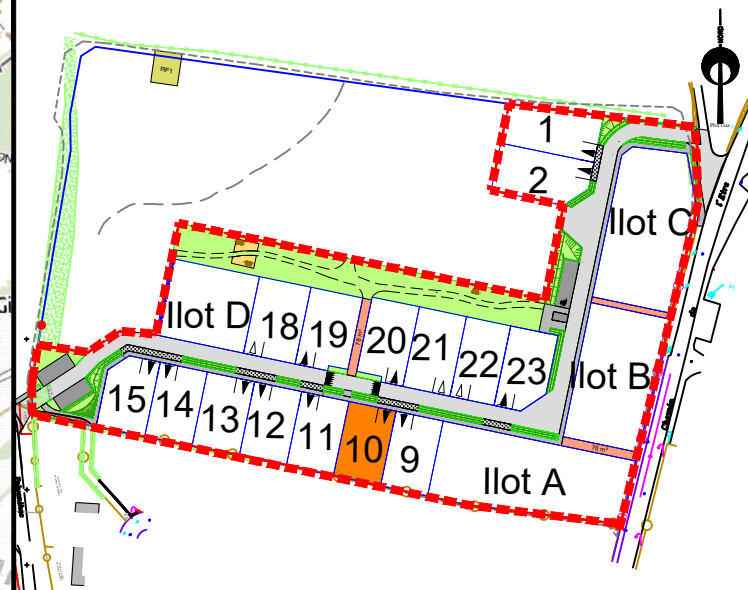
PLAN DE VENTE - LOT 10 - INDICE C

Lotissement La Boutares de l'Etre		AMÉNAGEUR BGBD AMENAGEMENT
COMMUNE ROEZE SUR SARTHE	ADRESSE La Boutares de l'Etre	RÉFÉRENCE CADASTRALE Section AA n°104
RÉFÉRENCE DU DOSSIER LM.156.2015 / 150841	FORMAT DU PLAN A3	DERNIÈRE MISE À JOUR DU PLAN Le 18/03/2025 par SL
SURFACE ARPENTÉE 404 m ²	SURFACE PLANCHER 145 m ²	FICHER 150841-PDV-Ind_C.dwg

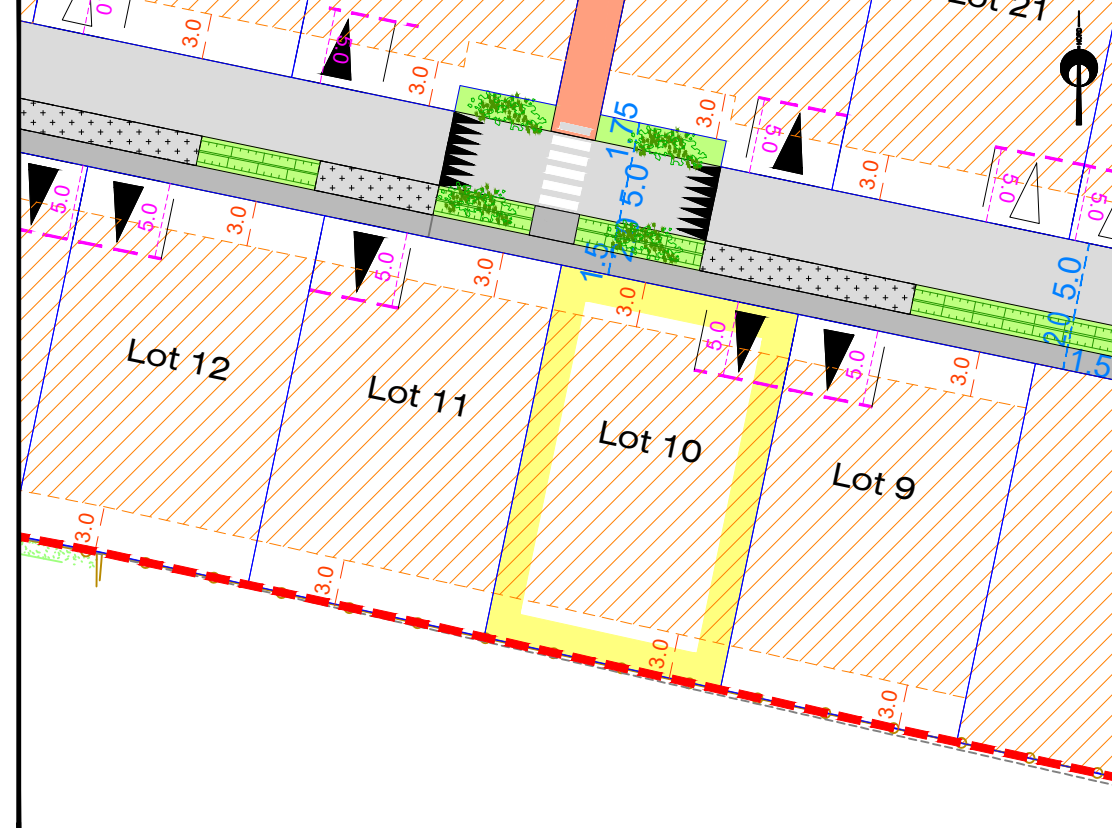
PLAN DE SITUATION - Sans échelle



PLAN D'ENSEMBLE - Sans échelle



EXTRAIT DU RÈGLEMENT GRAPHIQUE - Echelle: 1/500



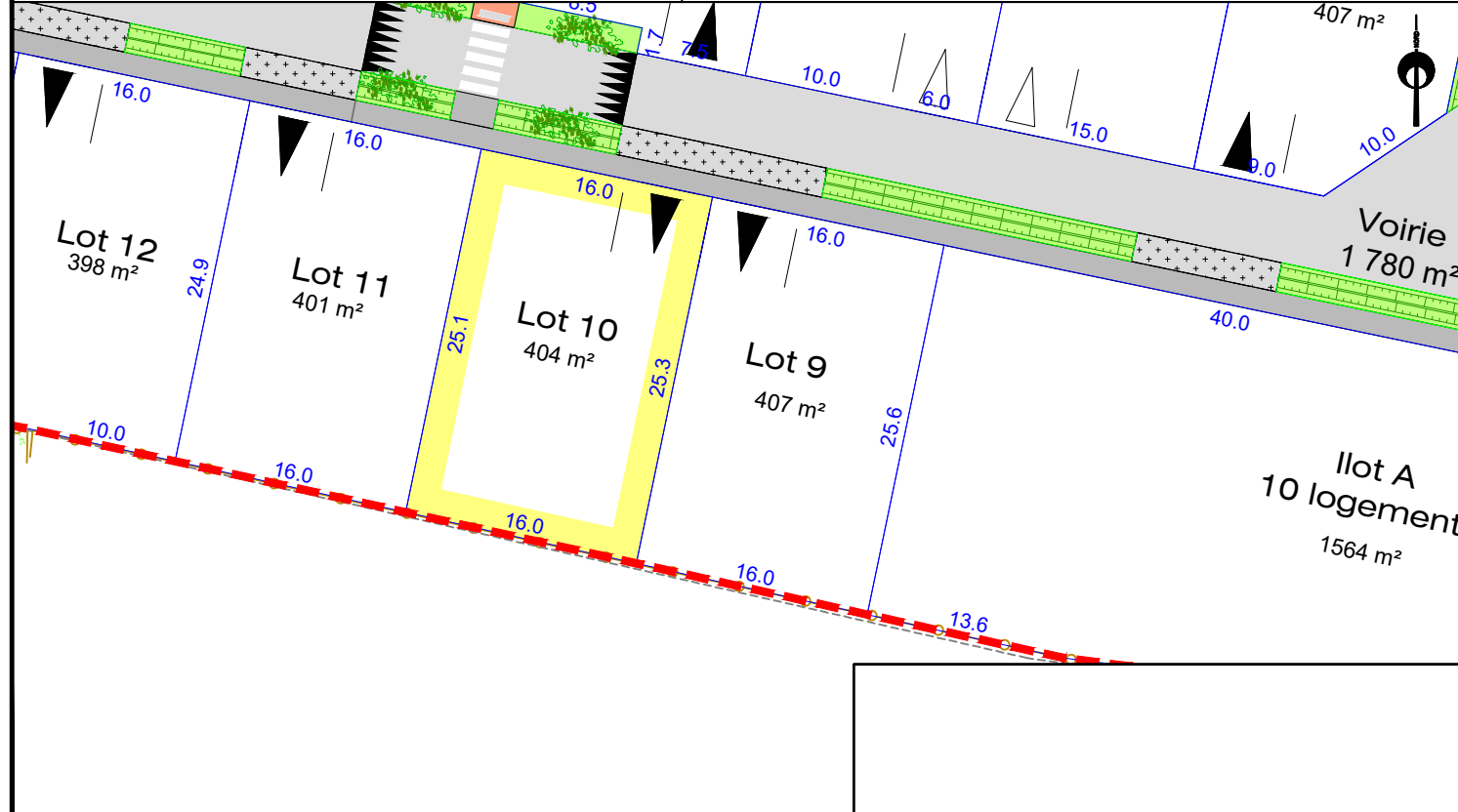
- Légende :**
- Périmétre de l'opération
 - ▲ Accès indicatif au lot avec stationnement
 - ▲ Accès obligatoire au lot avec stationnement
 - Zone constructible en retrait de 3 à 5 ml de la limite séparative. Garage à 5m mini de l'alignement
 - Haie d'essences variées à feuillage persistant planté par l'aménageur

FONCIER AMÉNAGEMENT

SARL BGBD AMENAGEMENT
3 Rue René Hatet
72000 LE MANS
02 43 86 64 76
bgbd.amenagement@orange.fr

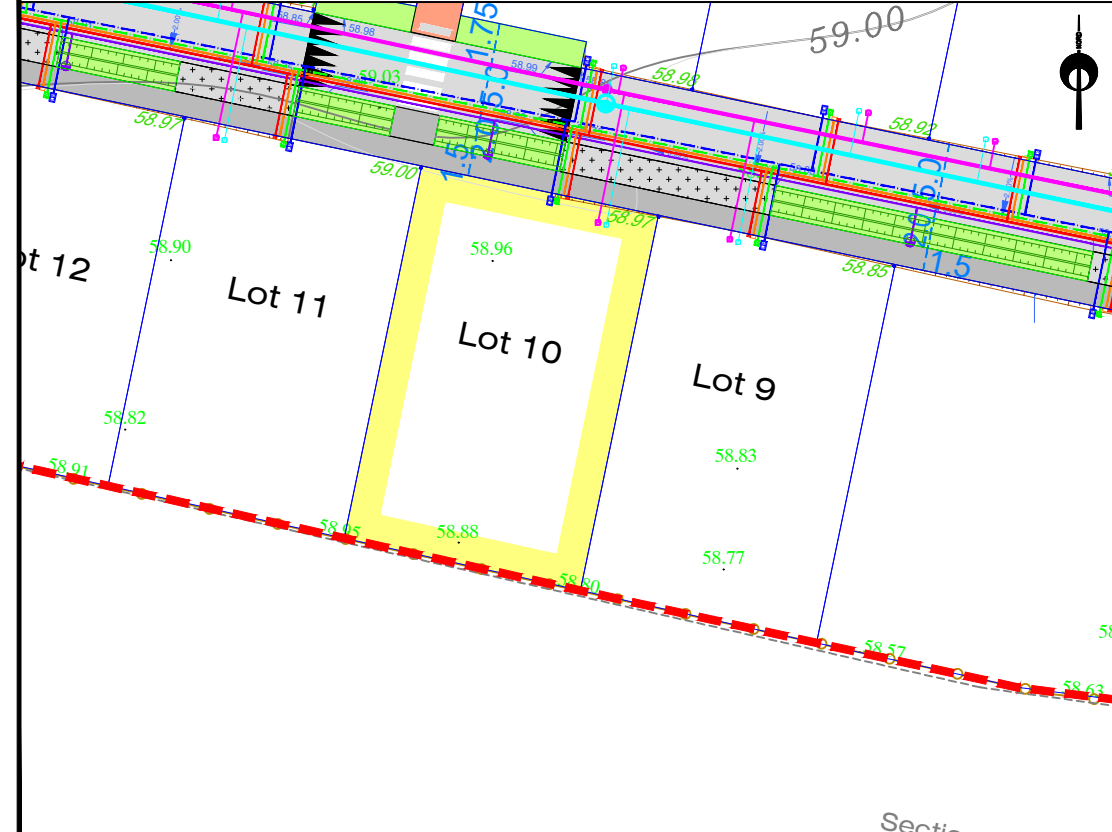
Observations : L'acquéreur et son constructeur devront se reporter au règlement écrit (pièce PA10a) et au règlement graphique (pièce PA10b) du permis d'aménager validé avant de lancer le projet.

PLAN DE BORNAGE- Echelle: 1/500



- Légende :**
- Limite de propriété
 - ● Bornes
 - 10.00 Cotations

EXTRAIT DE PLANS VRD - Echelle: 1/500



- Légende :**
- Réseaux Eaux Pluviales
 - Réseaux Eaux Usées
 - Branchement Eaux Pluviales
 - Branchement Eaux Usées
 - Tabouret Eaux Pluviales
 - Tabouret Eaux Usées
 - Réseaux souples EDF
 - Gaz
 - France Telecom
 - Mât lumineux
 - 127.64 Cote TN avant travaux
 - 58.88 Cote voirie définitive

AIRGÉO
Géomètres-Experts Associés

Agence du MANS
74 avenue du Général de Gaulle
72000 LE MANS
02 43 81 47 28
lemans@airgeo.fr

Observations : L'acquéreur est tenu de contrôler la présence des bornes avant l'acquisition de son lot. Il devra veiller à la stabilité des repères portés au présent document, notamment par vérification des cotes ou autres indications qu'il comporte. Il signalera en temps utile au Géomètre toutes discordances qu'il pourrait constater.

AIRGÉO
Géomètres-Experts Associés

Agence du MANS
74 avenue du Général de Gaulle
72000 LE MANS
02 43 81 47 28
lemans@airgeo.fr

Observations : Les positions et les dimensions des ouvrages sont données à titre indicatif. L'acquéreur et son constructeur devront s'assurer, après visite sur site, de la position exacte des éléments techniques. Le maître d'ouvrage et le maître d'oeuvre peuvent réaliser des modifications des réseaux et des cotes voirie en phase chantier sans que leur responsabilité ne puisse être engagée.